

# FPS Brandskyddselement



FPS-element för brandisolering av ventilationskanaler

*Kanalväggar i brandteknisk klass EI 15 - EI 60*

**SMP Putsprodukter AB**

Tallbacksgatan 11, Hus 1, 195 72 Rosersberg

Tel +46 (0)8 590 363 40

[info@fpsbrandskydd.se](mailto:info@fpsbrandskydd.se) | [fpsbrandskydd.se](http://fpsbrandskydd.se)



## FPS Brandskyddselement – Produktinformation

### Produktbeskrivning

Element som är tillverkade av armerad gipsbaserad brandskyddsmassa FPS i U, L, C-profil eller plattor. Även objektanpassade utformningar kan tillverkas.

Elementets torrdensitet är ca 1000 kg/m<sup>3</sup>. Ytan är hård och slät och kan övermålas direkt.

Erforderlig minsta elementtjocklek för olika brandtekniska klasser (BBR 5:221) framgår av nedanstående dimensioneringstabell.

### Föreskrifter

Bestämmelser avseende anordnade till skydd mot brandspridning för ventilationskanal / imkanal föreskrivs i Boverkets Byggregler (BBR 5:65).

### Montering av FPS Element

Enligt montageanvisning nr FPS-EV 1-080225



### Dimensionering utvärdig brandisloering av ventilationskanal / imkanal

| Brandteknisk klass,<br>kanalvägg | Erforderlig<br>elementtjocklek, mm |
|----------------------------------|------------------------------------|
| EI 15                            | 15 mm                              |
| EI 30                            | 20 mm                              |
| EI 45                            | 25 mm                              |
| EI 60                            | 30 mm                              |

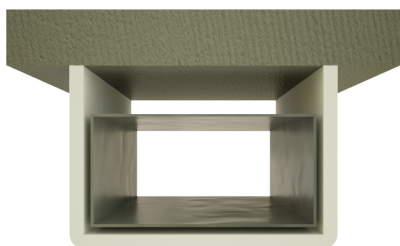
**NOT** Ventilationskanal /imkanal ska vara utförd av obrännbart material. Godkända material och erforderliga godstjocklekar se ex. ”En handbok om brandskyddsteknik för ventilationssystem, april 1996, avsnitt 9, materialva”.

## FPS Element

FPS Element för brandisolering av cirkulär- och rektangulär ventilationskanal

### Montageanvisningar Nr FPS-EV 1-08225

U-form



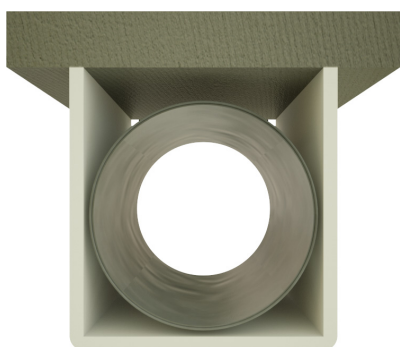
U-form



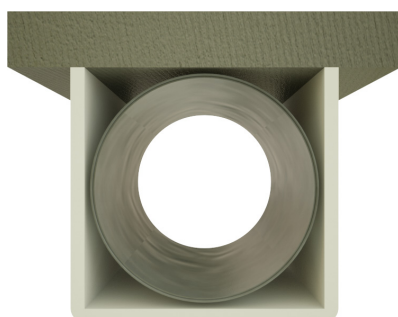
L-form



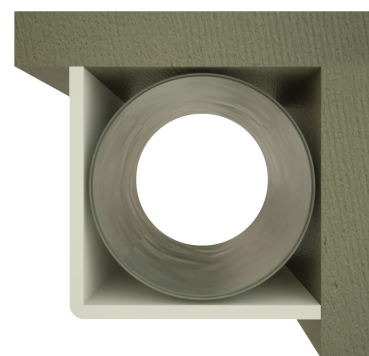
U-form



U-form



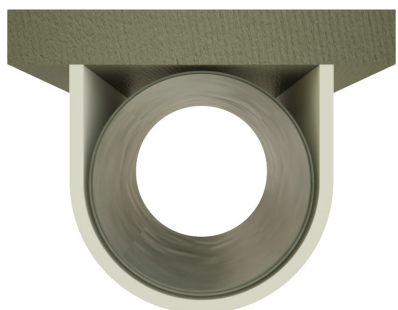
L-form



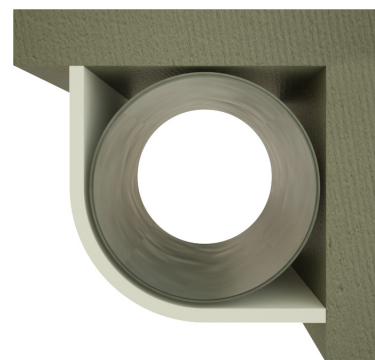
C-form



C-form



C-form



## FPS Element

FPS Element för brandisolering av cirkulär- och rektangulär ventilationskanal

### Montageanvisningar Nr FPS-EV 1-08225



### Montage

Horisontella och vertikala inklädnader med elementen utförs så att det i ytan mot vilken elementet gränsar infästes dymlingar, c/c 400 - 1000 mm, i form av expanderbult, fransk skruv eller liknande beroende på underlaget.

Alternativt monteras elementen med LP 50 x 50 mm (Gyproc vinkel), c/c 400 - 1000 mm, som skruvas fast i underlaget och FPS-elementet. Längsgående byggnadsdelar limmas med colle pf3.