

# FPS Brandplatta



Beklädnadsplatta av FPS Brandskyddsmassa  
för skydd mot antändning av brännbara vägg-  
och bjälklagskonstruktioner, samt förbättring av  
vägg- och bjälklagskonstruktioners brandmotstånd

*Uppfyller kravet för tändskyddande beklädnad  
samt brandteknisk klass EI 15 - EI 60*

**SMP Putsprodukter AB**

Tallbacksgatan 11, Hus 1, 195 72 Rosersberg

Tel +46 (0)8 590 363 40

[info@fpsbrandskydd.se](mailto:info@fpsbrandskydd.se) | [fpsbrandskydd.se](http://fpsbrandskydd.se)



## FPS Brandplatta – Produktinformation

### Produktbeskrivning

FPS Brandplatta tillverkas av armerad obrännbar gipsbaserad brandskyddsmassa FPS i varierande format och tjocklek. Plattan har densitet på ca 1000 kg/m<sup>3</sup>. Ytan är hård och slät och kan övermålas med de flesta förekommande färger.

### Kantutförande

Rakt skuren, försänt eller not och spont.

### Montering

Plattorna fästs runt om mot underlaget med stålskruv, c/c ≤400 mm, samt skarvlimmas med pf3. Plattor med rakt skurna kanter ritas innan skarvlimning utföres. Max avstånd mellan skruvad c/c 400 mm vid takmontage och c/c 600 mm vid väggmontage. Vid montage i urspårningar i vägg och bjälklag limmas plattan enbart med pf3.

### Föreskrifter

Boverkets Byggregler (BBR) ställer tvingande krav på att material i byggnader inte ger upphov till snabb brandspridning eller utvecklar stora mängder värme eller brandgas.

### Skydd mot brand- och brandgasspridning inom brandcell, BBR 5:5

För att brännbart material i byggnadsdelar inte skall ge upphov till snabb brandspridning eller snabbt utveckla stora mängder värme och brandgas ställs krav på materialens brandtekniska egenskaper eller att byggnadsdelarna skyddas med en tändsdyddande beklädnad.

#### En beklädnad klassificeras som tändsdyddande om:

- Den skyddar bakomliggande brännbara material mot antändning under 10 minuters brandpåverkan (ISO 834 / SS-EN 1363-1:1999).
- Ingående material är tillräckligt svåra att antända
- Ingående material utvecklar lite värme och rök vid brand.

### Skydd mot brand- och brandgasspridning mellan brandceller, BBR 5:6

För att minska risken för de som vistas i en byggnad och för att underlätta utrymning vid en brand delas byggnader in i brandceller.

### Brandteknisk klass på brancellsskiljande byggnadsdelar, BBR 5:62

Brancellsskiljande byggnadsdelar skall vara täta mot genomsläpp av flammor och gaser och vara så värmeisolerade att temperaturen på den av brand opåverkade sidan inte medför risk för brandspridning. Byggnadsdelen skall upprätta sin avskiljande funktion under den tidsperiod som anges i BBR 5:621, för den avsedda användningen.

I BBR betecknas krav på täthet med E och krav på isolering med I.

Krav på den tid som den avskiljande funktionen skall upprätthålla betecknas med antal minuter, exempelvis 60. Krav på brandtekniska klasser framgår av BBR 5:621.



## FPS Brandplatta – Produktinformation



### Dimensionering av FPS Brandplatta

<b>Brandteknisk klass</b>	<b>Minsta erforderliga plattjocklek</b>
Tändskyddande beklädnad	15 mm
EI 15	15 mm
EI 30	20 mm
EI 45	25 mm
EI 60	30 mm

## FPS Brandmodul /platta

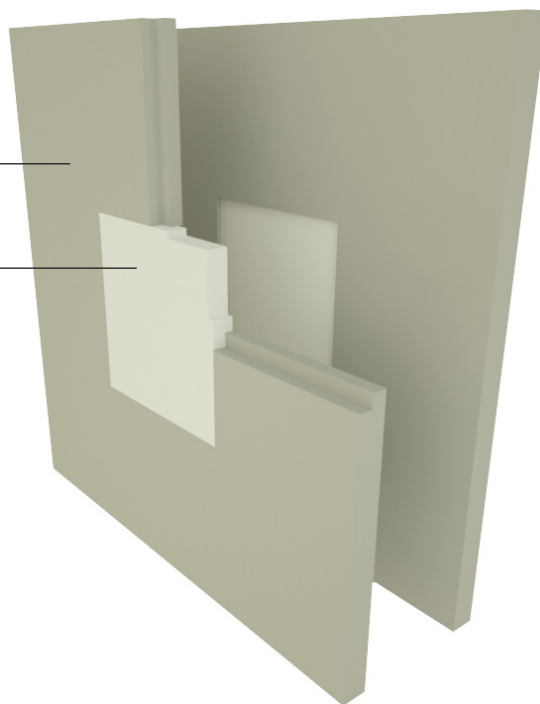
*Brandtätning av håltagning i brandcellsskiljande byggnadsdel.*

### Montageanvisningar Nr FPS-BMP 1-080301

#### Brandtätning vägg EI 60

2x13 mm Gyproc GN,  
alt 1x15 mm Protect F

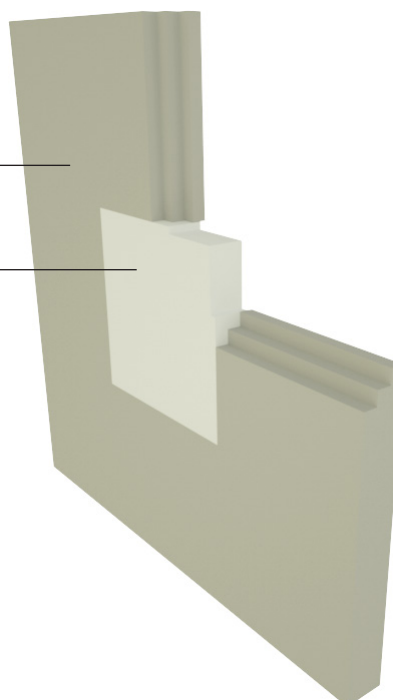
≥ 20 mm Brandmodul  
+ FPS Brandskyddsmassa  
i ytterkant



#### Brandtätning vägg EI 60

3x13 mm Gyproc GN,  
alt 1x15 mm Protect F

≥ 30 mm Brandmodul  
+ FPS Brandskyddsmassa  
i ytterkant



## FPS Brandmodul /platta

Brandtätning av håltagning i brandcellsskiljande byggnadsdel.

### Montageanvisningar Nr FPS-BMP 2-080301

#### Vägg brandtätad från en sida

Vägg i brandteknisk klass  
EI 15 - EI 60

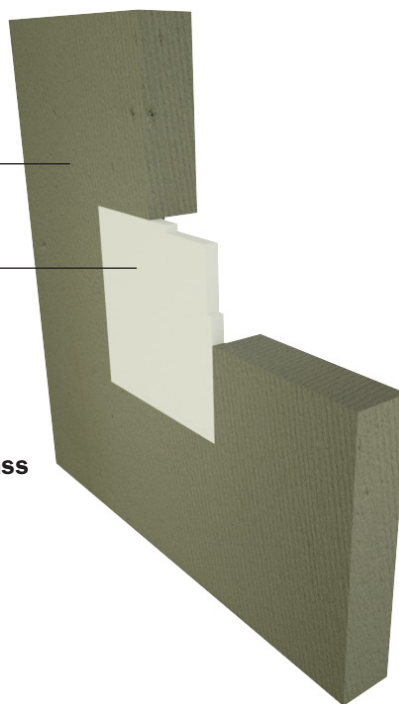
Brandmodul  
+ FPS Brandskyddsmassa  
i ytterkant

#### Brandmodul tjocklek

≥ 15 mm  
≥ 20 mm  
≥ 25 mm  
≥ 30 mm

#### Brandteknisk klass

EI 15  
EI 30  
EI 45  
EI 60



#### Vägg brandtätad från båda sidor

Vägg i brandteknisk klass  
EI 15 - EI 60

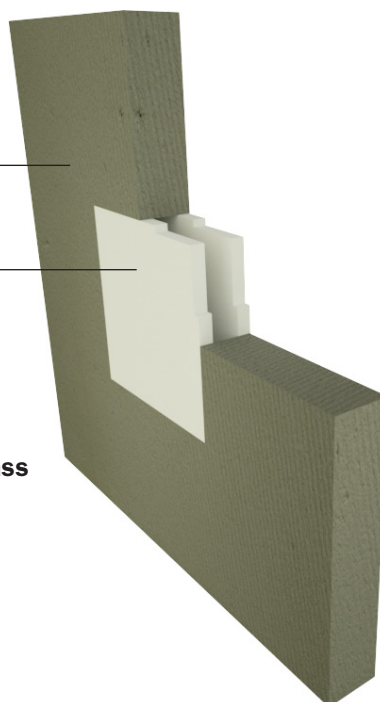
Brandmodul  
+ FPS Brandskyddsmassa  
i ytterkant

#### Brandmodul tjocklek

≥ 2x15 mm  
≥ 2x20 mm

#### Brandteknisk klass

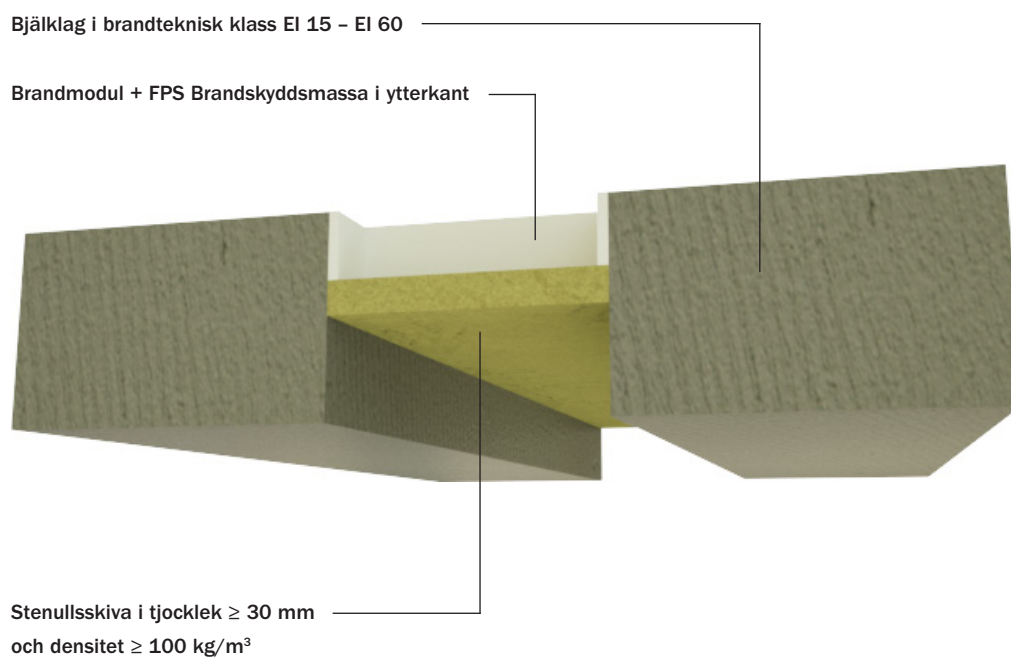
EI 15 - EI 30  
EI 30 - EI 60



## FPS Brandmodul /platta

Brandtätning av håltagning i brandcellsskiljande byggnadsdel.

### Montageanvisningar Nr FPS-BMP 3-080301



#### Brandmodul tjocklek

$\geq 15$  mm  
 $\geq 20$  mm  
 $\geq 25$  mm  
 $\geq 30$  mm

#### Brandteknisk klass

EI 15  
EI 30  
EI 45  
EI 60

**NOT:** Om personlast förekommer på bjälklagsättningen bör modulplattan införas i min. tjocklek 50 mm och armering inläggas vid storlek  $\geq 500 \times 500$  mm.